

ნუგზარ ამილახვარი
გიორგი ამილახვარი

ხელნაწერის უფლებით

საპრეზიდენტო პროგრამა „სასწრაფო
სამედიცინო დახმარება - 03“-ის
კომპიუტერულ პროგრამულ
უზრუნველყოფასთან მუშაობის
სახელმძღვანელო



თბილისი 2006

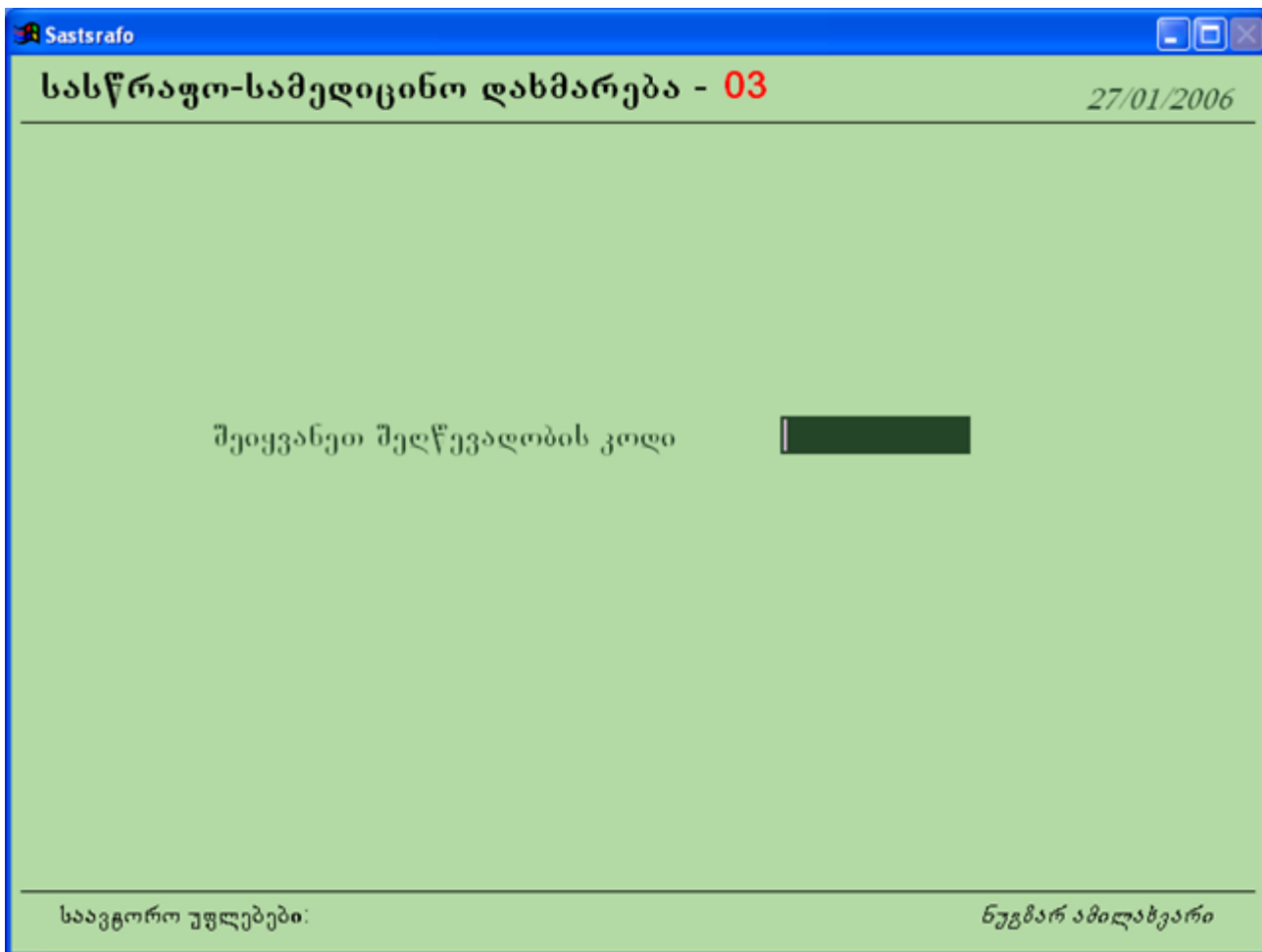
სახელმძღვანელო განკუთვნილია საპრეზიდენტო პროგრამა „სასწრაფო სამედიცინო დახმარება - 03“-ის კომპიუტერულ პროგრამული უზრუნველყოფასთან მუშაობისათვის საქართველოს სასწრაფო სამედიცინო დახმარების აღრიცხვიანობისა და ანგარიშგების საქმიანობის მოწესრიგება გაუმჯობესებისათვის როგორც საქართველოს სოციალური დაზღვევის ერთიანი სახელმწიფო ფონდის რეგიონალური ფილიალებისათვის, აგრეთვე ცენტრალური ოფისისათვის.

კომპიუტერულ პროგრამული უზრუნველყოფა მთლიანად დაპროექტებულია, შექმნილია, დანერგილია და ზედამხედველობას უწევს კომპიუტერული უზრუნველყოფის განყოფილების ხელმძღვანელი ნუგზარ ამილახვარი (პროგრამული უზრუნველყოფის ნაწილი) და კომპიუტერული უზრუნველყოფის განყოფილების მთავარი სპეციალისტი გიორგი ამილახვარი (ქსელური უზრუნველყოფის ნაწილი).

კომპიუტერულ პროგრამულ უზრუნველყოფასთან მუშაობისათვის საჭიროა ოპერაციულ გარემო Windows-თან ელემენტარული ცოდნის ფლობა, რომელიც გააჩნია ყველა კომპანიაში მომუშავე თანამშრომელს.

ავტორები წინასწარ უხდიან მადლობას წინადადებისათვის და შენიშვნებისათვის, რომლებიც შეგიძლიათ პირადად მოგვაწოდოთ, გამოგვიგზავნოთ ელექტრონული ფოსტის მისამართზე nukriami@hotmail.com ან ტელეფონებზე (899)559901 ან შიდა ნომერზე 111.

სასწრაფო-სამედისინო დახმარება (სასწრაფო-სამედისინო დახმარება) სსიპ-ის დახმარება
დახმარება მს. დახმარება დახმარება დახმარება დახმარება დახმარება დახმარება დახმარება
დახმარება დახმარება დახმარება დახმარება დახმარება დახმარება დახმარება დახმარება დახმარება).

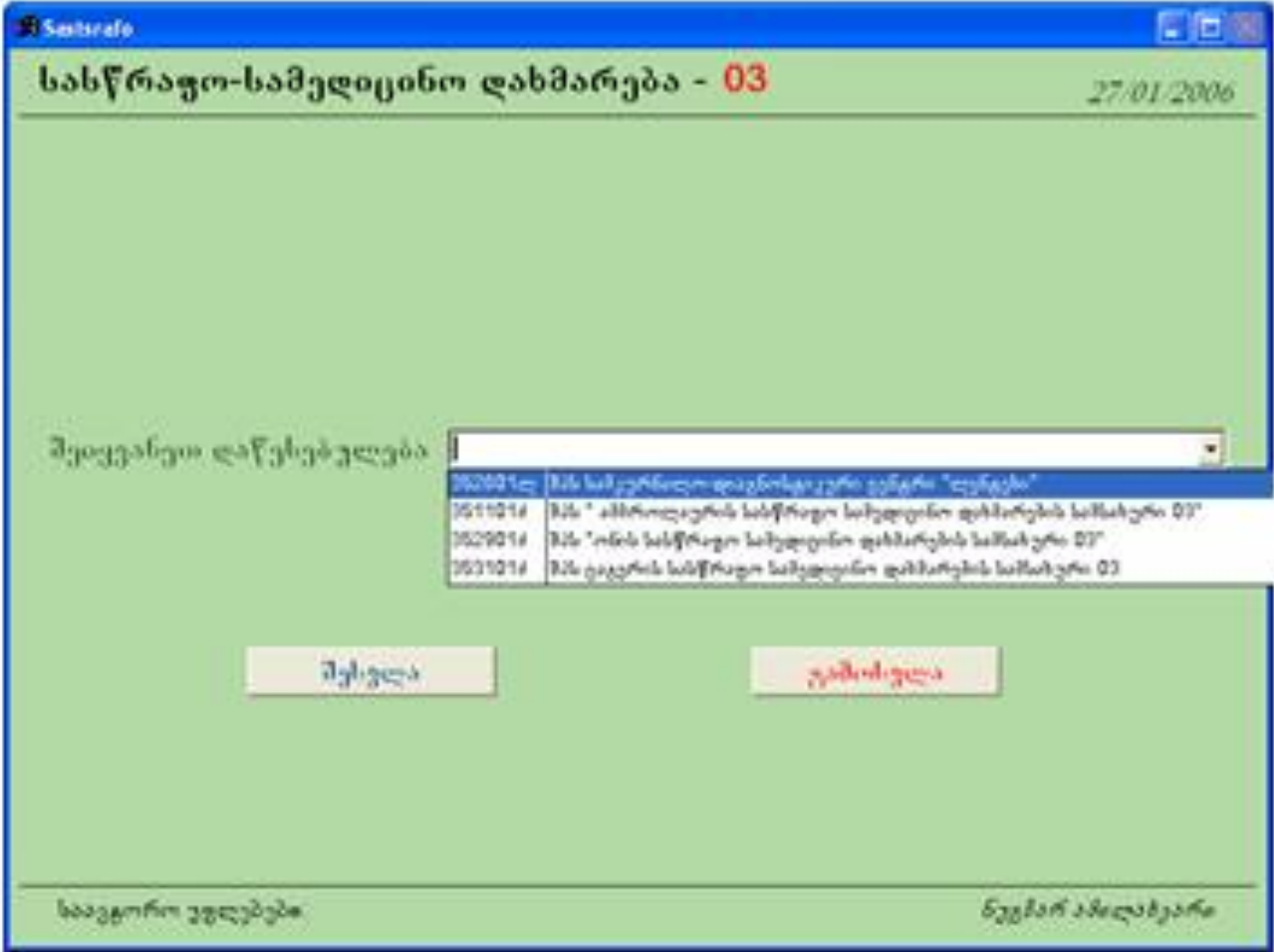


სსიპ-ის დახმარება დახმარება დახმარება დახმარება დახმარება დახმარება დახმარება დახმარება დახმარება
დახმარება დახმარება დახმარება დახმარება დახმარება დახმარება დახმარება დახმარება დახმარება დახმარება
დახმარება დახმარება დახმარება დახმარება დახმარება დახმარება დახმარება დახმარება დახმარება დახმარება

დახმარება მს. დახმარება დახმარება დახმარება დახმარება დახმარება დახმარება დახმარება დახმარება დახმარება
დახმარება (899) 559901 - დახმარება მს. (832) 694714 - დახმარება (დახმარება დახმარება დახმარება დახმარება დახმარება
დახმარება დახმარება დახმარება დახმარება დახმარება დახმარება დახმარება დახმარება დახმარება დახმარება
დახმარება დახმარება დახმარება).

დახმარება დახმარება დახმარება დახმარება დახმარება დახმარება დახმარება დახმარება დახმარება დახმარება
დახმარება დახმარება დახმარება დახმარება დახმარება დახმარება დახმარება დახმარება დახმარება დახმარება
დახმარება დახმარება დახმარება დახმარება დახმარება დახმარება დახმარება დახმარება დახმარება დახმარება დახმარება
დახმარება დახმარება დახმარება დახმარება დახმარება დახმარება დახმარება დახმარება დახმარება დახმარება დახმარება

დახმარება მს. დახმარება დახმარება დახმარება დახმარება დახმარება დახმარება დახმარება დახმარება დახმარება დახმარება
დახმარება დახმარება დახმარება დახმარება დახმარება დახმარება დახმარება დახმარება დახმარება დახმარება დახმარება
დახმარება დახმარება დახმარება დახმარება დახმარება დახმარება დახმარება დახმარება დახმარება დახმარება დახმარება



შეიყვანეთ დაწესებულება

შეძებ

გამოსუდა

შეიყვანეთ დაწესებულება

- შპს სასტუმრო-დასასვენებელი კურორტი 'ლაგუნა';
- შპს 'ამბროლაურის სასტუმრო სამუდციინო დახმარების სასახლე 03';
- შპს 'ონის სასტუმრო სამუდციინო დახმარების სასახლე 03';
- შპს ცაგერის სასტუმრო სამუდციინო დახმარების სასახლე 03

შეიყვანეთ დაწესებულება

შეძებ

გამოსუდა

Sasterapho

სახწრაფო-სამუდისინო დახმარება - 03-რევიონი 27/01/2006

მუხრედავებელი სახელი	საწყევს ხარეა	ჰეე; დე სან სენ ხარეა	ჟინსე
დაწესებულება	351101d		
დავანო	<input type="text"/>		
ჰაფინგის გვარი, სხეუ	<input type="text"/>		
ჰაფინგის ასო	<input type="text"/>	<input type="text"/>	
რეტის N	<input type="text"/>	<input type="text"/>	
ჰაფინგის მისამართი	<input type="text"/>		
გამოსახვის დრო	<input type="text"/>	<input type="text"/>	<input type="text"/>
გასეღის დრო	<input type="text"/>	<input type="text"/>	<input type="text"/>
დახრეტების დრო	<input type="text"/>	<input type="text"/>	<input type="text"/>
დავანების დრო (წუთებში)	<input type="text"/>	<input type="text"/>	
სრული კალმეტრაფი	<input type="text"/>		
მედიკამენტოზის მარეეა	<input type="checkbox"/>		
შედეგი	<input type="text"/>		
სეგეომანი	<input type="text"/>		
<input type="button" value="მარეა"/>		<input type="button" value="ჟარი"/>	

სადავგორო უფელებე: მეტეორი ა მადეტეორი

სადავგორო უფელებე "სადავგორო უფელებე" მუხრედავებელი სახელი და დაწესებულება. სადავგორო უფელებე

სადავგორო უფელებე "მუხრედავებელი სახელი" მუხრედავებელი სახელი და დაწესებულება. სადავგორო უფელებე

სადავგორო უფელებე "მუხრედავებელი სახელი" მუხრედავებელი სახელი და დაწესებულება. სადავგორო უფელებე

სადავგორო უფელებე "სადავგორო უფელებე" მუხრედავებელი სახელი და დაწესებულება. სადავგორო უფელებე

სადავგორო უფელებე "სადავგორო უფელებე" მუხრედავებელი სახელი და დაწესებულება. სადავგორო უფელებე

სადავგორო უფელებე "სადავგორო უფელებე" მუხრედავებელი სახელი და დაწესებულება. სადავგორო უფელებე

Sasturapho

სასწრაფო-სამუდგინო დახმარება - 03-რეკონი

28/01/2006

შესრულებული საქმის	საწყისი მდგომარეობა	საბოლოო მდგომარეობა	აქტივობა
დაწყების თარიღი	351101d		ფაქტობრივ
დაცემის	200712		
დაცემის გარი, სხვა	კვებისთვის		
დაცემის ასე	05		
ბუჯის N	000		
დაცემის მისამართი	ამბროლაძის ძ-მ ს.ტყევისკენ		
დაცემის დასრულების თარიღი	08/10/2005 00:00		
დაცემის დასრულების თარიღი	08/10/2005 00:00		
დაცემის დასრულების თარიღი (შეკვეთილი)	0		
სხვა კომენტარი	24.0		
დაცემის დასრულების თარიღი	<input checked="" type="checkbox"/>		
სხვა	მდგომარეობის გადართობა		
სტატუსი			

საბუღალტრო უფლებები: რეგისტრაციის მართვა

შეიქმნოს მისთვის საჭირო ფორმები და დაეინტეგრირდეს სისტემის მონაცემთა ბაზასთან. დაეინტეგრირდეს სისტემის მონაცემთა ბაზასთან და დაეინტეგრირდეს სისტემის მონაცემთა ბაზასთან.

Report Designer - sub.Frm - Sasturapho

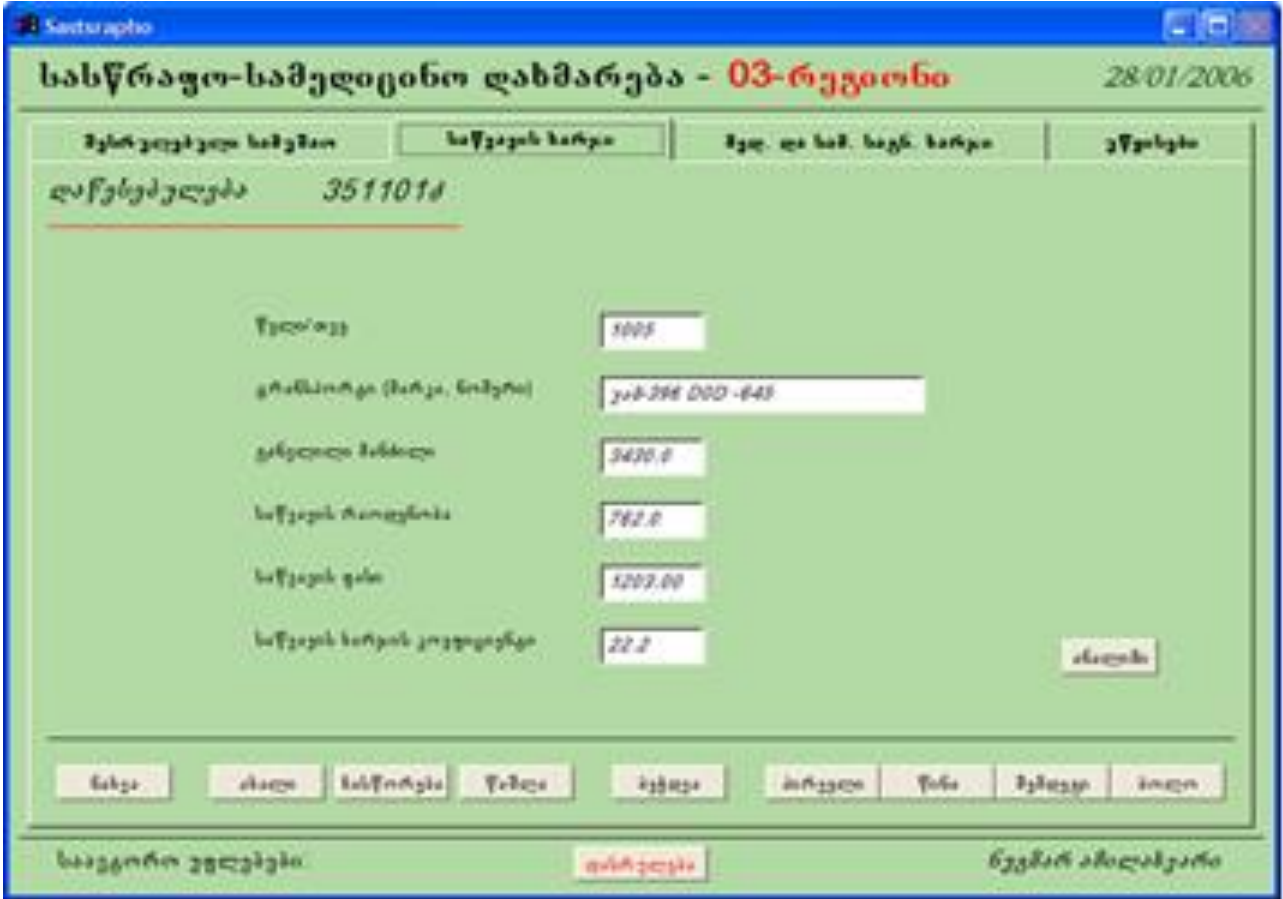
სტატისტიკური ანგარიში

28/01/06 12:3

დაცემის თარიღი	ფაქტობრივი	ბუჯი	დაცემის	დაცემის
351101d	1005	244.00	0.00	0
	სულ:	244.00	0.00	

Print Preview

მომხმარებელი შეიძლება დაამუშაოს ან შეცვალოს მონაცემები მხოლოდ სასწრაფო-სამუდმიო დახმარება - 03-რევიონი საიტის მეშვეობით. თუ მომხმარებელი არ იპოვებს საჭირო მონაცემებს, შეუძლია დაამუშაოს ან შეცვალოს მონაცემები მხოლოდ სასწრაფო-სამუდმიო დახმარება - 03-რევიონი საიტის მეშვეობით.



მომხმარებელი შეიძლება დაამუშაოს ან შეცვალოს მონაცემები მხოლოდ სასწრაფო-სამუდმიო დახმარება - 03-რევიონი საიტის მეშვეობით. თუ მომხმარებელი არ იპოვებს საჭირო მონაცემებს, შეუძლია დაამუშაოს ან შეცვალოს მონაცემები მხოლოდ სასწრაფო-სამუდმიო დახმარება - 03-რევიონი საიტის მეშვეობით.

მომხმარებელი შეიძლება დაამუშაოს ან შეცვალოს მონაცემები მხოლოდ სასწრაფო-სამუდმიო დახმარება - 03-რევიონი საიტის მეშვეობით.

მომხმარებელი შეიძლება დაამუშაოს ან შეცვალოს მონაცემები მხოლოდ სასწრაფო-სამუდმიო დახმარება - 03-რევიონი საიტის მეშვეობით.

მომხმარებელი შეიძლება დაამუშაოს ან შეცვალოს მონაცემები მხოლოდ სასწრაფო-სამუდმიო დახმარება - 03-რევიონი საიტის მეშვეობით.

საქართველოს მთავრობის განკარგულებაში აღებული სახელმწიფო ქონების მფლობელების მიმართ

- 1. საქართველოს მთავრობის განკარგულებაში აღებული სახელმწიფო ქონების მფლობელების მიმართ
- 2. საქართველოს მთავრობის განკარგულებაში აღებული სახელმწიფო ქონების მფლობელების მიმართ
- 3. საქართველოს მთავრობის განკარგულებაში აღებული სახელმწიფო ქონების მფლობელების მიმართ
- 4. საქართველოს მთავრობის განკარგულებაში აღებული სახელმწიფო ქონების მფლობელების მიმართ
- 5. საქართველოს მთავრობის განკარგულებაში აღებული სახელმწიფო ქონების მფლობელების მიმართ
- 6. საქართველოს მთავრობის განკარგულებაში აღებული სახელმწიფო ქონების მფლობელების მიმართ
- 7. საქართველოს მთავრობის განკარგულებაში აღებული სახელმწიფო ქონების მფლობელების მიმართ
- 8. საქართველოს მთავრობის განკარგულებაში აღებული სახელმწიფო ქონების მფლობელების მიმართ
- 9. საქართველოს მთავრობის განკარგულებაში აღებული სახელმწიფო ქონების მფლობელების მიმართ
- 10. საქართველოს მთავრობის განკარგულებაში აღებული სახელმწიფო ქონების მფლობელების მიმართ

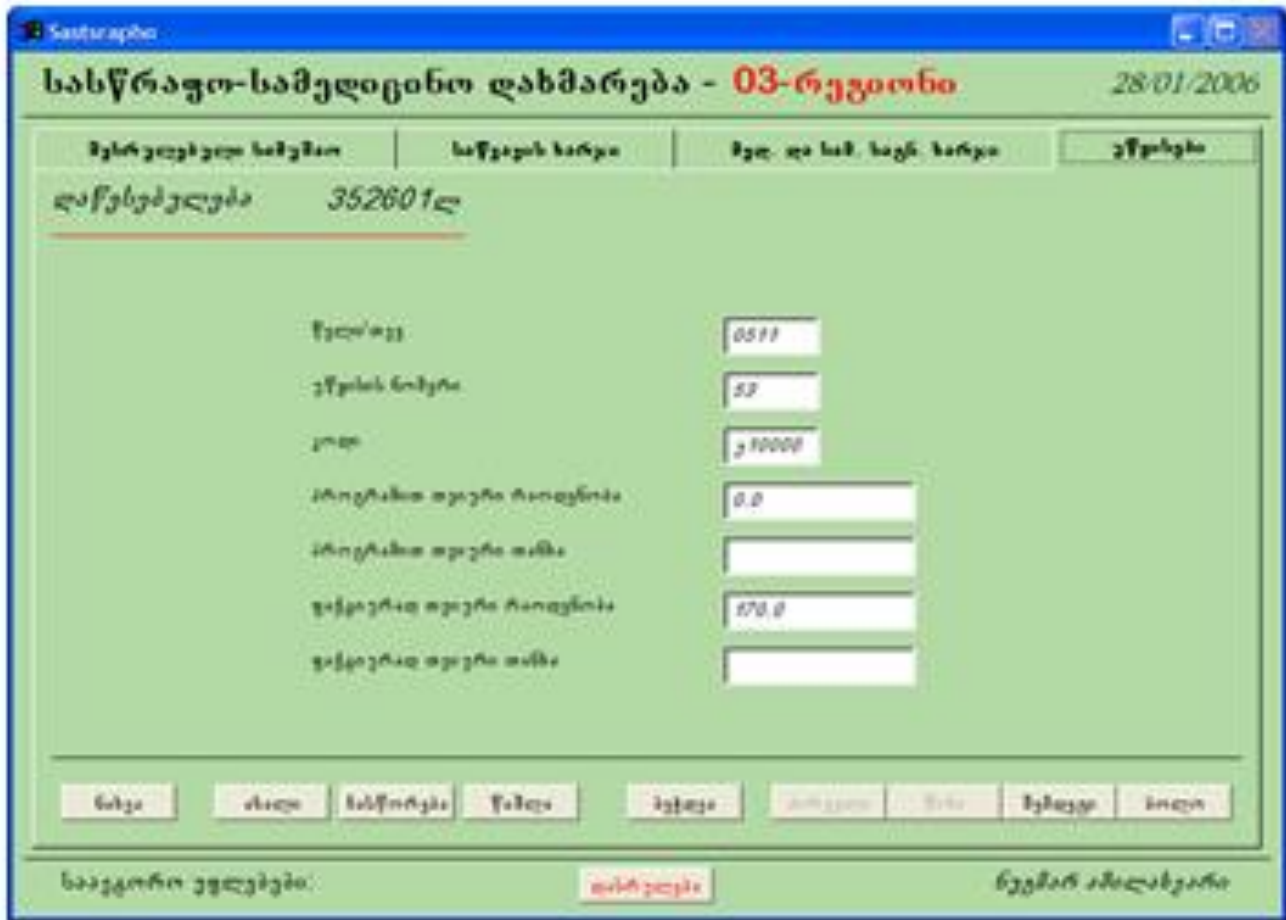
Saxsrapno

სასწრაფო-სამედიცინო დახმარება - 03-რეგიონი 28/01/2006

მკურნალობის სახელი	საწყობის ნომერი	ფულ. და ხაზ. სავს. ხარჯი	კატეგორია
დაწესებულება	352601		
წელი/თვე	09/09		
მკურნალობის დასრულება (კოდი)	კ20001		
მკურნალობის დანი	1001		
მკურნალობის ფორმა	ამბულა		
თვის დასაწყისის წინააღმდეგობა	4.0	კრედიტი	<input type="text"/> <input type="text"/>
თვის დასაწყისის წინააღმდეგობა	0.40		
მკურნალობის მოცულობა			
მკურნალობის სავალი ფასი			მკურნაობა <input type="checkbox"/>
საბაზის მოცულობა	1.0		
საბაზის ფასი	0.40		
			ფაქტობრივი დათვლა <input type="checkbox"/> ფაქტობრივი ხარჯი <input type="checkbox"/>

საბაზის მოცულობა: ნუგეშის ამბულატორია

საქართველოს მთავრობის დადგენილი წესით, სახსრების დახმარების განხორციელება III სტადიის დასრულების შემთხვევაში შესაძლებელია (სადაც ეს საჭიროა, საქართველოს მთავრობის დადგენილი წესით) მხოლოდ შემთხვევით შემთხვევით "სადაც საჭიროა" (სადაც) შემთხვევით: სადაც დასრულებულია სახსრების დახმარების განხორციელება (სადაც საჭიროა დასრულებულია), შემთხვევით დასრულებულია (სადაც საჭიროა დასრულებულია), შემთხვევით დასრულებულია (სადაც საჭიროა დასრულებულია).



საქართველოს მთავრობის დადგენილი წესით, სახსრების დახმარების განხორციელება III სტადიის დასრულების შემთხვევაში შესაძლებელია (სადაც ეს საჭიროა, საქართველოს მთავრობის დადგენილი წესით) მხოლოდ შემთხვევით შემთხვევით "სადაც საჭიროა" (სადაც) შემთხვევით: სადაც დასრულებულია სახსრების დახმარების განხორციელება (სადაც საჭიროა დასრულებულია), შემთხვევით დასრულებულია (სადაც საჭიროა დასრულებულია), შემთხვევით დასრულებულია (სადაც საჭიროა დასრულებულია).

- **სადაც** სადაც დასრულებულია სახსრების დახმარების განხორციელება (სადაც საჭიროა დასრულებულია), შემთხვევით დასრულებულია
- **სადაც**: სადაც დასრულებულია სახსრების დახმარების განხორციელება (სადაც საჭიროა დასრულებულია), შემთხვევით დასრულებულია

საქართველოს მთავრობის დადგენილი წესით, სახსრების დახმარების განხორციელება III სტადიის დასრულების შემთხვევაში შესაძლებელია (სადაც ეს საჭიროა, საქართველოს მთავრობის დადგენილი წესით) მხოლოდ შემთხვევით შემთხვევით "სადაც საჭიროა" (სადაც) შემთხვევით: სადაც დასრულებულია სახსრების დახმარების განხორციელება (სადაც საჭიროა დასრულებულია), შემთხვევით დასრულებულია (სადაც საჭიროა დასრულებულია), შემთხვევით დასრულებულია (სადაც საჭიროა დასრულებულია).

